



Van der Waay

Top Cleaner

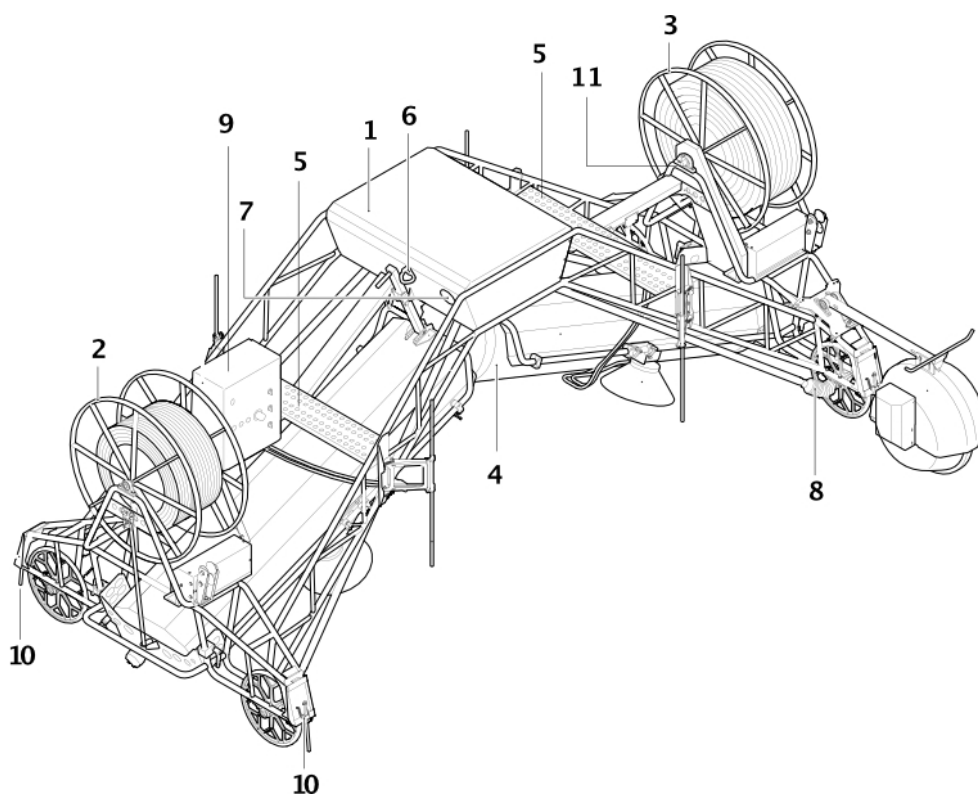
Dans cette annexe, vous trouverez des explications sur la plupart des éléments proposés dans le devis.



NETTOYEUR DE TOIT TOP CLEANER

Nettoyeur de serre Top Cleaner édition standard
[TCK320/400/427/450/480]



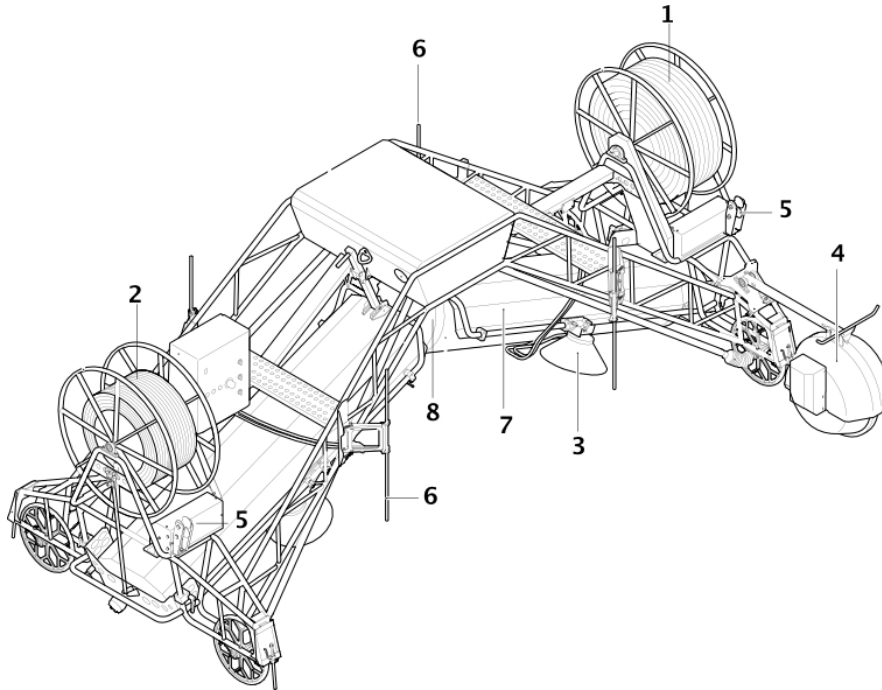


Caractéristiques standard :

1. Un système hydraulique extrêmement fiable qui garantit des performances optimales, même à très basse température (0,5°C)
Une disposition séparée de l'enrouleur hydraulique qui permet à l'utilisateur de disposer le tuyau et l'enrouleur de câble de manière indépendante, de sorte qu'il y ait le moins d'interruptions possible de l'enrouleur.
2. Enrouleur de câble
3. Enrouleur de tuyau
4. Brosses résistantes aux UV, entièrement réglables
5. Des marchepieds dans le cadre pour pouvoir monter sur la machine en toute sécurité
6. Points d'ancrage certifiés (2 pièces) conformément à la norme NEN-EN795
7. Lumières LED étanches pour que la machine soit aussi visible dans l'obscurité
8. Couvertures en caoutchouc autour des joints universels
9. Armoire de contrôle
10. Des capteurs situés devant les roues arrêtent la machine à l'extrémité de la serre

11. Capteurs qui arrêtent la machine si les enrouleurs ne roulent pas.

Fournitures :



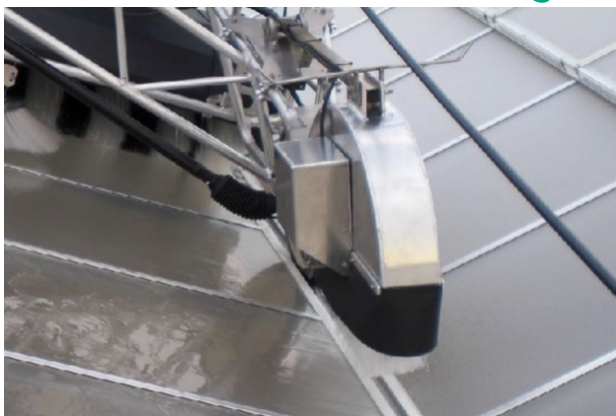
1. [128002] Tuyau haute pression ½"
2. [200075] Câble d'alimentation QWPK 4 x 1,5 mm² ou pour le marché nord-américain [171060] Câble d'alimentation UL/Csa 4 x 2,5 mm².
3. [TCK001] Brosses à disque réglables (2 pièces)
4. [TCK002S(400/480)] Brosse de gouttière étroite ou [TCK002B(400/480)] Brosse de gouttière large
5. [TCK003] Guides de tuyau et de câble sur les enrouleurs
6. [TCK004] Protection pour fenêtre ouverte (4 pièces)
7. [TCK005] Couverture légère des brosses
8. [TCK006] Entraînement à brosse spécial

[TCK001] Broses à disque (2 pièces)



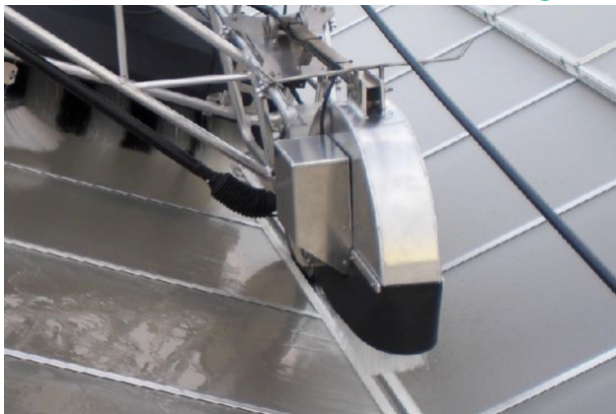
Pour nettoyer le bas des fenêtres, ou les bords des gouttières.

[TCK002S(400/480)] Brosse à gouttière étroite



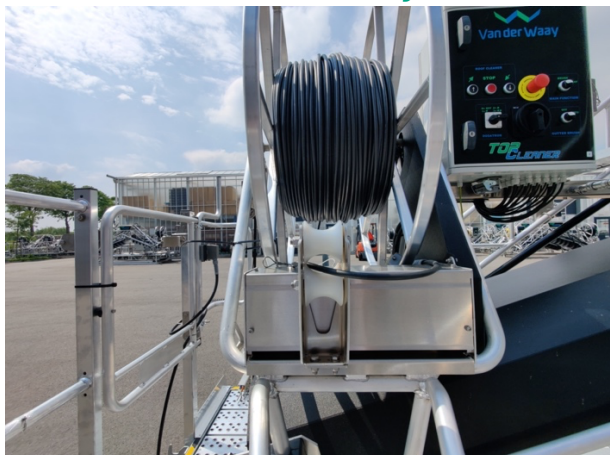
Brosse à gouttière à grande vitesse, à entraînement électrique, pour gouttières en acier. Elle tourne automatiquement dans le bon sens de rotation, en tenant compte de la pente du toit.

[TCK002B(400/480)] Brosse à gouttière large



Brosse à gouttière à grande vitesse, à entraînement électrique, pour gouttières en alu. Elle tourne automatiquement dans le bon sens de rotation, en tenant compte de la pente du toit.

[TCK003] Guides de tuyau et de câble sur les enrouleurs



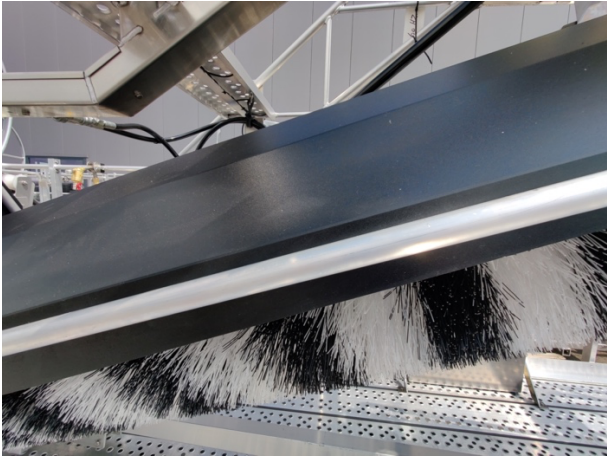
Les guides à entraînement hydraulique empêchent le tuyau et le câble de se coincer sur les enrouleurs. Cela minimise les risques que le laveur de toit reste coincé quelque part sur le toit.

[TCK004] Protection pour fenêtre ouverte (4 pièces)



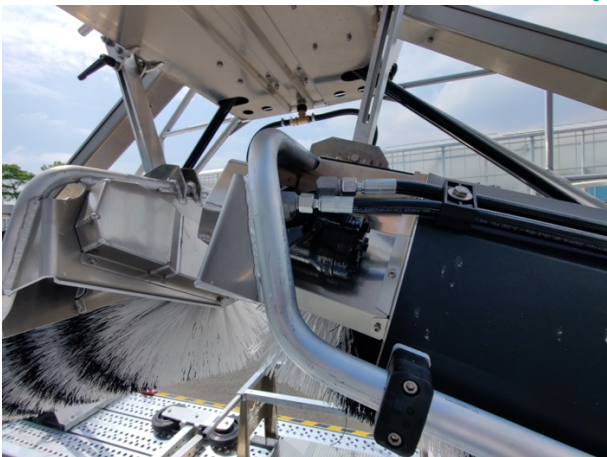
Cette protection détecte une fenêtre (partiellement) ouverte et arrête immédiatement la machine.

[TCK005] Couverture légère des brosses



En équipant la machine de ces couvre-brosses légers en polycarbonate, les vitres récemment lavées ne seront plus souillées par les éclaboussures de saleté.

[TCK006] Entraînement à brosse spécial



Ce réglage de l'entraînement des brosses est nécessaire lorsque deux gouttières adjacentes sont reliées par un joint de dilatation. Les moteurs hydrauliques des brosses sont déplacés du bas vers le haut des brosses.

[SPARA] Kit de pièces de rechange A Top Cleaner



Ce kit contient des pièces d'entretien/premiers secours pour le lave-toit et la plate-forme.

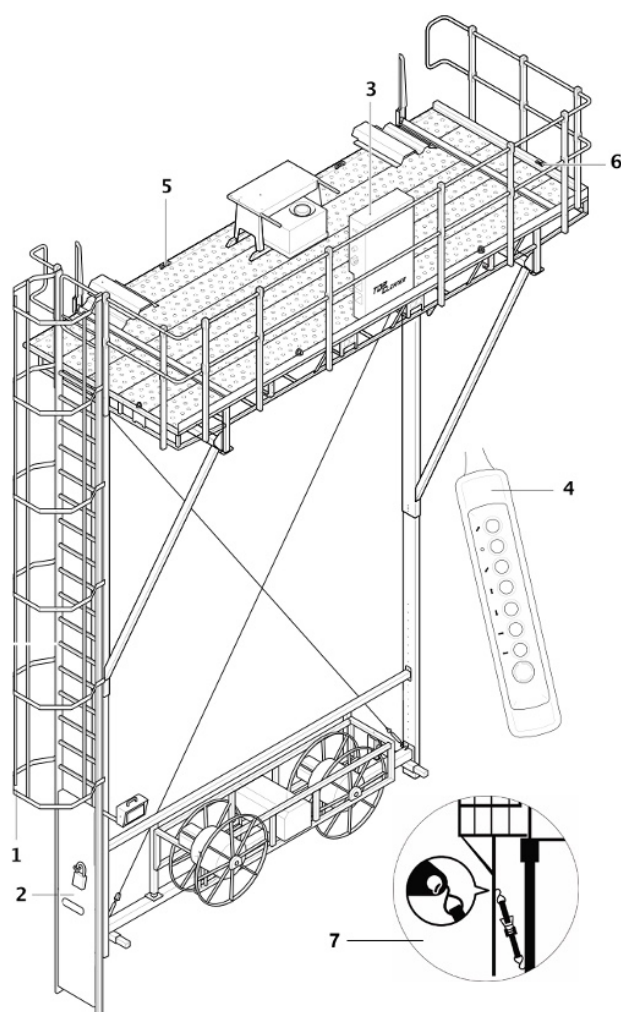
PLATE-FORME & AUTOMATION

Plate-forme Top Cleaner, édition standard, contrôle manuel [TCP320/400/427/450/480MAN]

Le nettoyeur de toit et la plate-forme sont contrôlés manuellement au moyen d'une télécommande filaire et auront donc toujours besoin de la présence d'une personne. La plate-forme est positionnée devant les gouttières de la serre, après quoi les rampes sont contrôlées jusqu'à ce qu'elles soient positionnées dans les gouttières. Lorsque le laveur de toits est de nouveau sur la plate-forme, il suffit d'appuyer sur la télécommande pour le déplacer latéralement vers le toit suivant où il s'arrête automatiquement.



Caractéristiques standard :



1. Échelle à cage approuvée**
2. Protection anti-escalade avec cadenas
3. Armoire de contrôle manuel
4. Télécommande filaire
5. Points de levage certifiés (4 pcs) conformément à la norme NEN-EN-ISO 3266
6. Points d'ancrage certifiés (4 pcs) conformément à la norme NEN-EN 795
7. Dispositions relatives à l'ancrage en cas de tempête

**Pour se conformer aux réglementations légales, les échelles à plate-forme destinées à l'Amérique du Nord sont équipées d'un dispositif antichute au lieu d'une cage, lorsque la hauteur de la gouttière dépasse 7 mètres.

Fournitures & Options

[200078] QWPK 4 x 4mm² or [171061] UL/ CSA 4 x 4 mm²

[128012] PVC hose 1" including Geka couplings L = 50m



Attention : la longueur maximale que la plate-forme peut traîner est de 125 mètres !

[TCP002M] ou [TCP002A] ou [TCP002GH] Pompe de surpression



Cette puissante pompe de surpression délivre une pression de 70 bars, pour assurer une grande quantité d'eau aux brosses. La pompe est placée sur le dessus de la plate-forme et peut être vidangée facilement en cas de gel.

Remarques :

- TCP002M uniquement pour les plateformes à contrôle manuel. La pompe doit être mise en marche/arrêtée manuellement.
- TCP002A uniquement pour les plates-formes à contrôle automatique. La pompe démarre/arrête automatiquement.
- Le TCP002GH sera placé à l'intérieur de la serre, contre le pignon. Pour les plates-formes à contrôle automatique avec enrouleurs uniquement. La pompe démarre/arrête automatiquement.

[TCP001] Châssis de la plate-forme pliante électrique



Le châssis de la plate-forme est pliable/dépliable électriquement et réglable en hauteur.

Cette option permet de déplacer facilement la machine de serre en serre à l'aide d'un équipement de levage tel qu'un camion grue.

Remarques :

- l'échelle à cage est remplacée par une échelle coulissante avec un dispositif antichute.
- pas possible en combinaison avec les options [TCP005] et [TCPA02]

[11592] Élingue textile 4 brins 1,000 KG L = 3m



[TCP005] Enrouleurs de plate-forme



Remarques :

- à utiliser si le Top Cleaner est contrôlé par l'ordinateur climatique [TCPA02]
- le tuyau et le câble sont à connecter sur une sortie à mi-chemin du pignon
- toujours en combinaison avec une pompe à eau à l'intérieur de la serre [TCP002GH]
- pas possible en combinaison avec le châssis pliant électrique [TCP001]

[TCPA01] Contrôle automatique

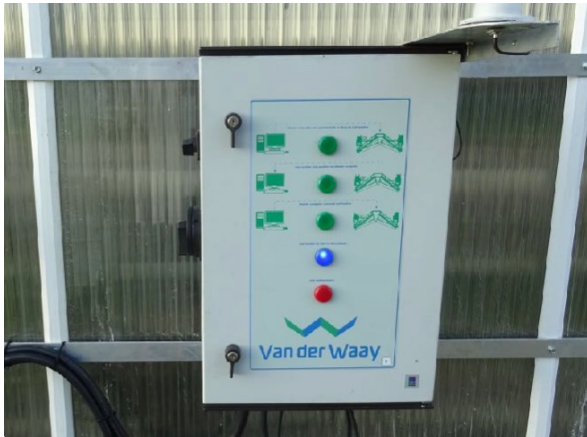


Dans l'affichage (IHM), vous pouvez régler le nombre souhaité de toits à laver automatiquement. Pendant le cycle de lavage, l'écran fournit des informations sur l'état à ce moment-là. L'affichage est entièrement piloté par menu en plusieurs langues.

Remarque :

Les fenêtres doivent être fermées manuellement avant de démarrer la machine.

[TCPA02] Connexion avec l'ordinateur climatique

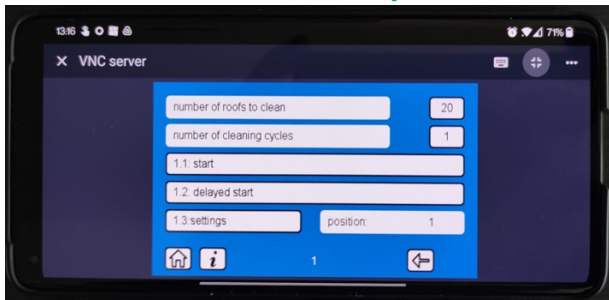


L'édiction automatique peut être davantage automatisée au moyen d'une connexion avec votre ordinateur de climatisation. Cela vous permet de définir certains paramètres dans un "programme de lavage", comme la position des fenêtres, la vitesse maximale du vent et la température extérieure minimale/maximale. Lorsque les conditions de démarrage sont remplies, les fenêtres se ferment automatiquement et le lave-toit démarre automatiquement. Lorsque la serre a besoin d'être ventilée, l'ordinateur climatique arrête automatiquement le lancement, après quoi la laveuse de toit s'arrête sur la plate-forme dès son retour et attend un nouveau lancement.

Remarques :

- uniquement en combinaison avec la commande automatique [TCP01]
- pas possible en combinaison avec le châssis repliable électriquement [TCP001]

[TCPA03] Routeur 4G pour le contrôle à distance



Au moyen d'un routeur 4G, vous pourrez contrôler et surveiller le Top Cleaner à partir d'un appareil mobile ou d'un ordinateur. Une autre grande avancée est que Van der Waay peut également dépanner à distance.

PLATEFORME DE TRAVERSÉE TOP CLEANER

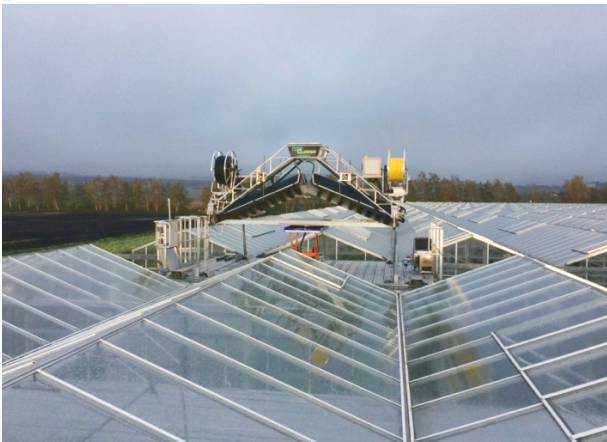
Top Cleaner suspension platform, standard édition, manuel control
[TCP320SUS/400SUS/427SUS/450SUS/480SUS]

Cette plate-forme spéciale est suspendue entre deux serres afin que le laveur de toits de serres puisse laver les deux serres. Les contrôles sont les mêmes que pour la plate-forme standard.

Compte tenu de ses dimensions, cette plate-forme ne convient pas pour être transportée et déplacée vers d'autres serres.



[SUS002] Plate-forme hydraulique de levage et de rotation pour plateforme de traversée



Après avoir lavé le dernier toit de la première serre, relève la plateforme hydraulique à ciseaux, tourne la laveuse de toit de 180 degrés et abaisse à nouveau la plateforme. La laveuse de toit est maintenant prête à laver la deuxième serre.

[SUS003] Echelle de levage électrique pour plateforme de traversée



Lorsque la plateforme doit traverser un couloir, l'échelle à cage est remplacée par une échelle à levage électrique. Lorsqu'elle n'est pas utilisée, l'échelle est suspendue horizontalement sous la plateforme.

PULVÉRISER DES REVÊTEMENTS OU DES AGENTS D'OMBRAGE AVEC LE TOP CLEANER

La laveuse de toit Top Cleaner peut être équipée en option d'un ensemble de rampes de pulvérisation et d'une unité de contrôle, pour l'application de produits d'ombrage ou de revêtement.

[TCKS01] Rampes de pulvérisation (3 toits) pour l'application de revêtement



Les rampes de pulvérisation couvrent un total de trois toits en un seul passage. Chaque rampe de pulvérisation est équipée de plusieurs buses Teejet avec des embouts de pulvérisation en céramique, montées sur des tubes en acier inoxydable.

L'ouverture et la fermeture des buses sont contrôlées automatiquement depuis le boîtier de contrôle des revêtements (CCB). L'opérateur n'a donc pas besoin de se déplacer sur la laveuse de toit et peut rester sur la plateforme en toute sécurité.

Sur le CCB, la vitesse de conduite peut être réglée à un maximum de 25 mètres par minute.

[TCKS04] Rampe de pulvérisation simple



Cette rampe de pulvérisation pulvérise un mélange de savon sur le toit suivant pendant un cycle de lavage. Le détergent est fourni par l'option de pompe doseuse [TCKS05].

[TCKS05] Ensemble de pompe doseuse Dosatron®, 10% max, résistant aux acides



Avec cette pompe doseuse plug & play, il est possible de doser un détergent de nettoyage pendant un cycle de lavage. Avec le sélecteur standard prévu sur le lave-tout, tu peux déterminer quand la pompe doseuse est en marche.

Pour utiliser cette pompe, une rampe de pulvérisation [TCKS04] est nécessaire.

[SPARB] Ensemble de pompe doseuse Dosatron®, 10% max, résistant aux acides



Ce kit contient diverses pièces de rechange telles que des buses, des joints en caoutchouc, un pichet de mesure.

UNITÉS DE POMPE STAIONNAIRES ET CHARIOTS DE PULVÉRISATION

Pour appliquer des revêtements et des agents d'ombrage, il faut un set de pompes décent. Chaque set est équipé d'une pompe à membrane Comet, d'un ou plusieurs bacs de mélange, d'un ou plusieurs agitateurs mécaniques, d'un débitmètre et d'un enrouleur de tuyau.

Les sets développés par Van der Waay sont conçus pour être utilisés en combinaison avec le Top Cleaner.

Ces unités peuvent bien sûr aussi être utilisées pour enlever le revêtement. Dans ce cas, le réservoir est rempli d'un mélange de dissolvant de revêtement et d'eau, qui est ensuite pulvérisé sur le toit avec les rampes de pulvérisation du lave-toit.

[960E1600] Unité de pompe 1,600 L



- Série Comet IDS960, pompe à diaphragme
- 57 L/minute - pression max. 50 bar
- Débitmètre
- Entraînement électrique 400/480V - 50/60Hz 5.5kW
- Cuve de 1 600 L avec mélangeur électrique en acier inoxydable, suffisant pour 10 000 m² de bouillie de pulvérisation
- Cadre en acier peint par poudrage, y compris les trous pour chariot élévateur à fourche
- Enrouleur de tuyau à commande manuelle (capacité maximale de 150 m de tuyau 1/2")

- Câble d'alimentation de 10 m avec fiche et tuyau de remplissage de 1"
- Prise électrique pour l'alimentation de la laveuse de toit

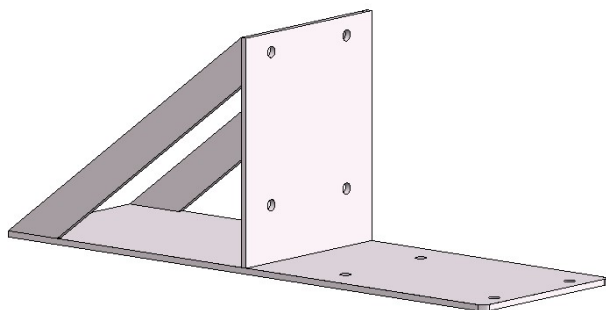
[960E2000] remorque à pompe 2 x 1 000 L



- Série Comet IDS960, pompe à diaphragme
- 57 L/minute - pression max. 50 bar
- Débitmètre
- Entraînement électrique 400/480V - 50/60Hz 5.5kW
- 2 cuves de 1 000 L comprenant des mélangeurs à entraînement électrique en acier inoxydable
- Châssis mobile (revêtement en poudre) avec grandes roues tout terrain et attelage pour tracteur
- Enrouleur de tuyau à commande manuelle (capacité maximale de 150 m de tuyau 1/2")
- Câble d'alimentation de 10 m avec fiche et tuyau de remplissage de 1"
- Prise électrique pour l'alimentation de la laveuse de toit

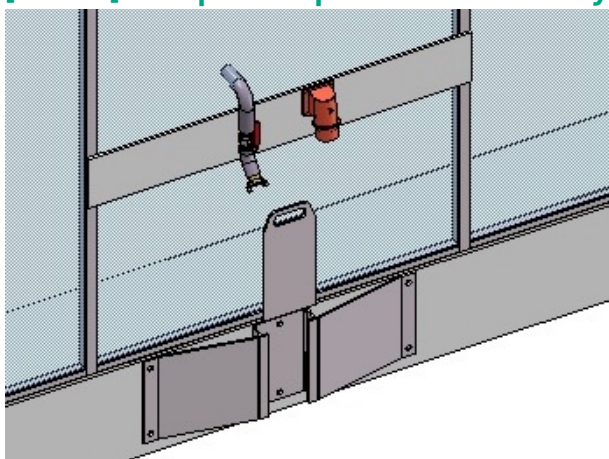
FOURNITURES DE SERRE

[113525] Plaque d'extension de la fondation



Cette plaque d'aluminium est montée contre la fondation en béton et a pour but de prolonger la fondation de la serre afin que les trains de roues de la plateforme ne puissent pas sortir de la fondation. Il faut en monter deux sur chaque serre sans rail inférieur.

[9482] Plaque de protection du tuyau et du câble



Protège le câble d'alimentation et le tuyau d'alimentation contre les dommages causés par les roues de la plateforme qui roulent dessus. Nécessaire uniquement s'il n'y a pas de rail inférieur et que les raccords d'eau et d'électricité sont montés contre le pignon.

ÉQUIPEMENT DE PROTECTION INDIVIDUELLE

Lors de l'exécution de travaux sur la plate-forme, il est obligatoire d'être attaché aux points d'attache de la plate-forme.

Pour les plates-formes sans cage sur l'échelle, un dispositif antichute est obligatoire, de sorte qu'en combinaison avec un harnais, l'échelle peut être montée en toute sécurité.

[111109] Antichute



Obligatoire sur les plates-formes sans échelle à crinoline.

Conformément à la norme EN 360:2002 - Equipement de protection individuelle contre les chutes de hauteur - Antichutes de type rétractable.

[111106] Harnais P30 taille M-XL



Conformément à la norme EN361:2002 - Équipement de protection individuelle contre les chutes de hauteur.

[111110] Longe de sécurité double avec absorbeur d'énergie



Norme : EN355 EN 354 CE

Longueur : 2 mètres

Avis de non-responsabilité

Ces informations ne sont pas contraignantes. Les spécifications visuelles et techniques peuvent changer en raison de l'innovation.