



Vander Waay

Top Cleaner Poly



Roof Cleaning Equipment

MÁS LUZ, MAYOR PRODUCCIÓN

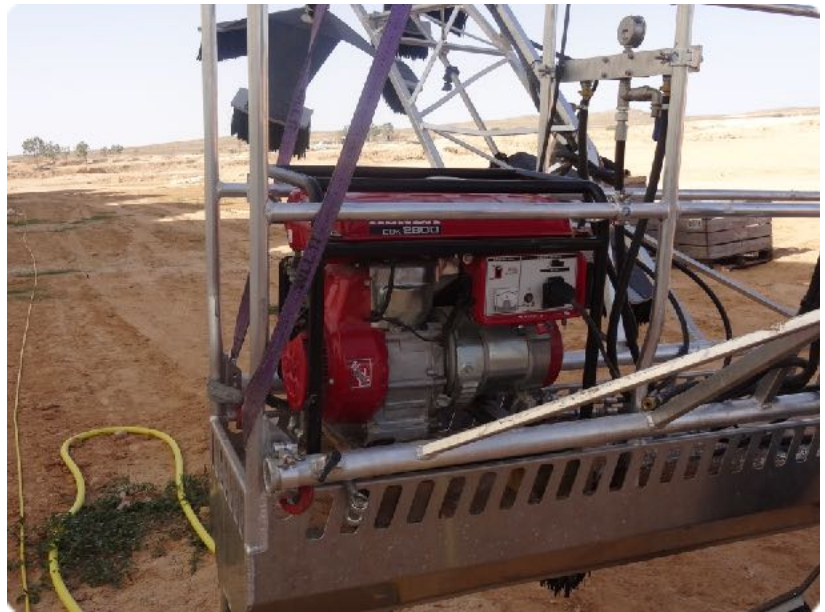
¡Con una inversión aceptable y un rendimiento rápido! Esta es la forma de poner fin al techo de invernadero sucio, logrando un porcentaje significativamente mayor de luz. Más luz significa una mayor producción e implica un mayor rendimiento. El limpiador de cubiertas para invernaderos Top Cleaner Poly es particularmente efectivo en la temporada de invierno, como así también en las áreas con mucho sol.



Top Cleaner Poly roof washer [TP0960/1280/1440]



- Un carro liviano con una unidad hidráulica de alta eficiencia, que se desplaza por el canalón del invernadero mediante dos ruedas de transmisión eléctrica.
- Un poderoso generador Honda "a bordo" de 4 tiempos
- Brazos con una serie de cepillos con forma de discos para ambos lados del carro de canalón
- Todos los cepillos de accionamiento hidráulico son ajustables individualmente
- Sensores delante de las ruedas para detener la máquina en el extremo del invernadero
- Incluye correa de elevación
- Estructura de transporte / almacenamiento de la lavadora de techo, de acero galvanizado
- Estructura para el transporte / almacenamiento de cepillos de disco
- Escalera extensible con rondana guía para la manguera



Top Cleaner Poly spray boom [TPSB960/1280/1440]

El Top Cleaner Poly es una máquina multifuncional; por lo tanto, se puede lograr algo más que limpiar el techo. También pueden cepillarse los canalones de aluminio del invernadero, y se puede utilizar barras de aspersores integrados para aplicar rápidamente una capa de revestimiento uniforme. El polvo de sombreado puede aplicarse con una pistola rociadora mientras la máquina está en marcha.



Hydraulic hose reel on wheels [SH0960]

Este potente carrito todo terreno de accionamiento hidráulico, posee una capacidad de 300 m para la utilización de mangueras de 5/8 ". La bomba de agua de diafragma, de gran volumen, asegura que una gran cantidad de agua esté disponible para el uso de los cepillos.



Chalk pump trailer [960PTO1600]

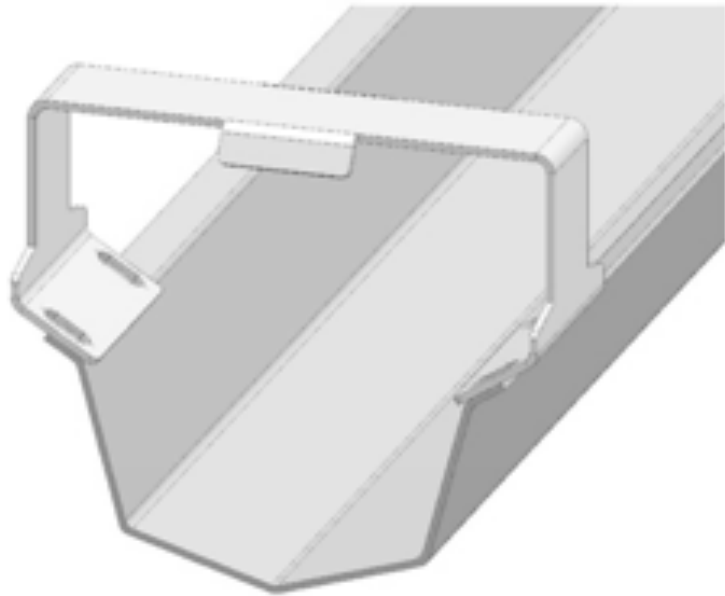
Para su conveniencia, también ofrecemos una combinación de la unidad de bomba de 1600 litros, en la cual se encuentra montado el carrito porta manguera antes mencionado. El chasis está recubierto en polvo y es fácil de trasladar debido a las dos grandes ruedas



todo terreno y el dispositivo de remolque. Dentro de la bandeja mezcladora hemos montado un mezclador de acero inoxidable accionado hidráulicamente. El remolque puede ser alimentado por medio de la toma de fuerza del tractor.

Solid end of gutter stop [141010]

Un tope sólido e incontrovertible, montado sobre todos los extremos del canal, es una necesidad y contribuye a al sistema de seguridad en el techo. ¡Se recomienda encarecidamente la utilización de estos topes para evitar daños materiales y lesiones personales!



Disclaimer

Esta información no es vinculante. Las especificaciones visuales y técnicas pueden cambiar debido a la innovación..